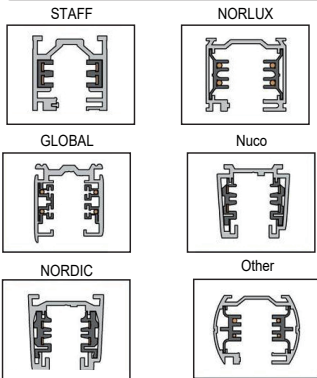
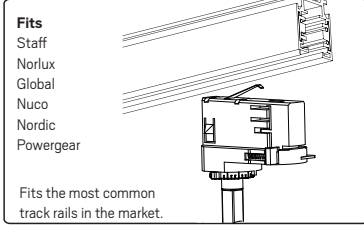
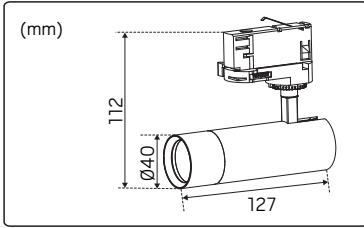
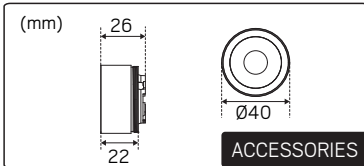


# Optic Track XXS 3-phase

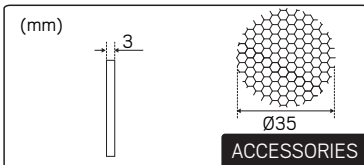
# hidealite



Optic Track XXS 3-phase 36°



Optic Track XXS 3-phase 36°



E-nr	Snro	El.nr	GTIN	Name	LED color	Color	Effect
74 037 85	41 585 98	32 176 94	7392971151397	Optic Track XXS 3-phase 36° White	2700/3000K CCT DIP	White	5.4W
74 037 86	41 585 99	32 461 95	7392971151403	Optic Track XXS 3-phase 36° Black	2700/3000K CCT DIP	Black	5.4W



For explanation of symbols see [www.hidealite.se](http://www.hidealite.se) | [www.hidealite.com](http://www.hidealite.com) | [www.hidealite.fi](http://www.hidealite.fi) | [www.hidealite.no](http://www.hidealite.no) | [www.hidealite.dk](http://www.hidealite.dk)

## SAFETY INSTRUCTIONS

- en** Read these instructions carefully before commencing installation and retain for future reference. The luminaire should be installed by a licensed electrician and in accordance with local regulations. Make sure that the power is off before installation or maintenance.
- sv** Läs dessa instruktioner före installationen påbörjas och lämna den vidare till brukaren av anläggningen. Armaturen skall installeras av behörig installatör och enligt gällande föreskrifter. Se till att spänningen är frånslagen före installation eller underhåll.
- fi** Lue nämä ohjeet ennen asentamista ja luovuta ohjeet valaisimen seuraavalle käyttäjälle. Valaisimen saa asentaa valtuutettu asentaja voimassa olevien määräysten mukaisesti. Varmista, että jännite on kytketty päältä ennen asennusta ja huoltoa.
- no** Les disse instruksjonene før du starter installeringen, og gi den deretter videre til anleggets bruker. Armaturen skal installeres av en godkjent installatør og i henhold til gjeldende lover og regler. Sørg for at strømmen er koblet fra før installering og ved vedlikehold.
- da** Læs denne vejledning omhyggeligt, før installationen udføres og gem den til fremtidig brug. Armaturet skal installeres af en autoriseret installatør i henhold til gældende love og regler. Sørg strømmen er afbrudt før installation og vedligeholdelse.
- de** Lesen Sie diese Anweisungen sorgfältig, bevor Sie mit der Installation beginnen, und bewahren Sie sie für späteres Nachschlagen auf. Dieses Leuchtmittel muss durch einen lizenzierten Elektriker im Einklang mit den örtlichen Vorschriften installiert werden. Stellen Sie vor Installations- oder Wartungsarbeiten sicher, dass keine Spannung mehr anliegt.
- pl** Przed przystąpieniem do instalacji należy się uważnie zapoznać z instrukcją i zachować ją na przyszłość. Oprawę oświetleniową powinien zainstalować uprawniony elektryk zgodnie z miejscowymi przepisami. Przed instalacją lub konserwacją wyłączyć zasilanie.
- fr** Lisez attentivement ces consignes avant de commencer l'installation. Pensez également à vous y reporter ultérieurement. Le luminaire doit être installé par un électricien agréé, conformément à la réglementation locale. Veillez à couper le courant avant l'installation et toute opération de maintenance.

## ACCESSORIES

E-nr	Snro	El.nr	GTIN	Name
74 037 91	41 586 04	32 462 00	7392971151458	Honeycomb Optic Track XXS
74 037 97	41 586 10	32 462 06	7392971151519	Lens Optic Track XXS 36° White
74 037 98	41 586 11	32 462 07	7392971151526	Lens Optic Track XXS 36° Black

Visit [www.hidealite.com](http://www.hidealite.com) to see our Optic Track range.

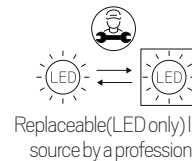
Number	GTIN	Name	Remark
X350	7392971151816	LED-Modul Optic Track XXS Tune	To order spareparts, contact Hidealite customer support.
X351	7392971151823	LED-Modul Optic Track XXS	
X353	7392971151878	Driver Optic Track XXS White	
X355	7392971151854	Driver Optic Track XXS Black	
X375	7392971151892	Driver Optic Track XXS White Tune	
X376	7392971151908	Driver Optic Track XXS Black Tune	

**F**

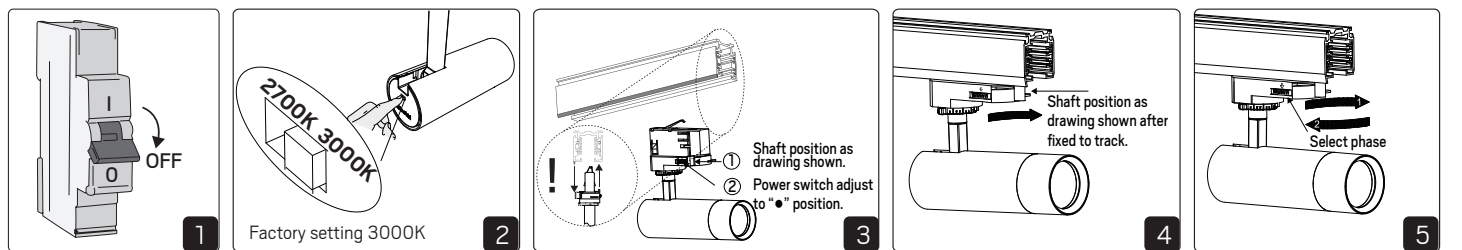
Denna produkt innehåller en ljuskälla med energieffektivitetsklass F enligt förordning (EU) 2019/2015. This product contains a light source of energy efficiency class F to Regulation (EU) No 2019/2015.



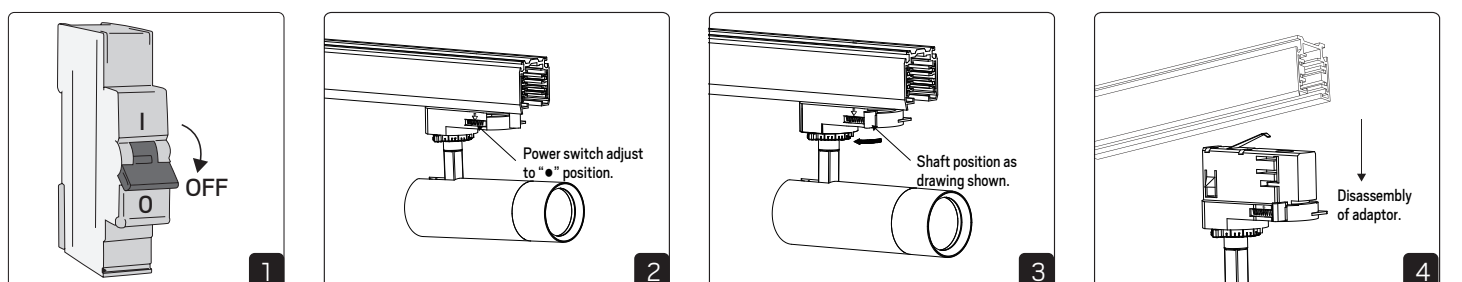
We focus on sustainability using recycled material for creating innovative luminaires, as well as replaceable LEDs and drivers. Luminaires built for the future!



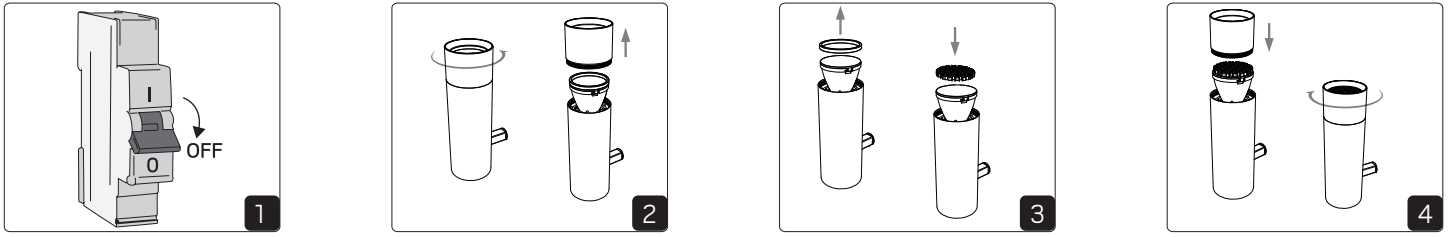
## Adaptor Installation



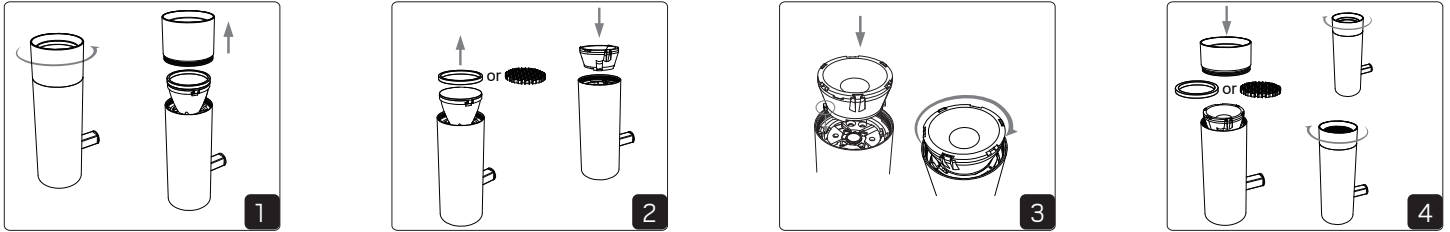
## Adaptor Disassembly



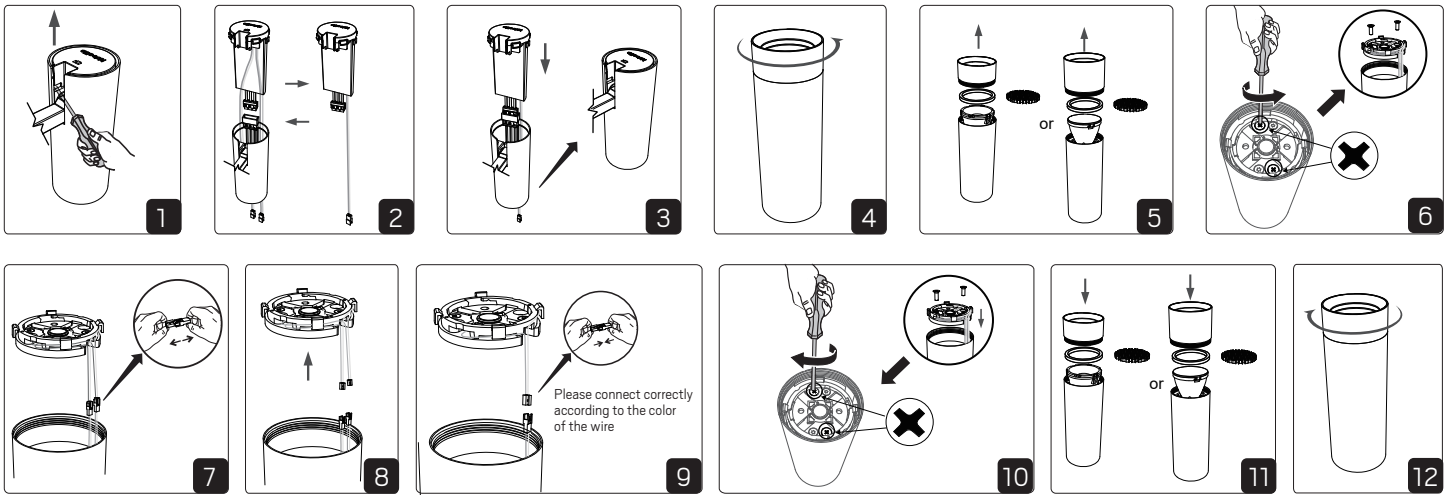
## Add honeycomb



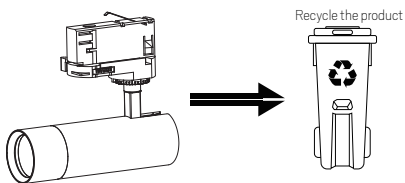
## Replace reflector with lens



## Replace LED module and driver



## Recycling



- ① Metal
- ② Plastic
- ③ Electronic

