



# CorePro LED PLC 4P



## CorePro LED PLC 9.5W 840 4P G24q-3

CorePro LED PLC 4P integrerar en LED-ljuskälla i den konventionella lysrörsdesignen. Produkten är perfekt vid uppgradering av lampor i allmänbelysning: den uppfyller grundläggande belysningskrav, sparar avsevärt med energi och är miljövänlig.

### Produktdata

Allmän information	
Socket	G24q-3 ROT
Nominell livslängd	30 000 h
Driftcykel	200 000
Lighting Technology	LED
Mätreferens för ljusflöde	Sphere
Ljusteknik	
Färgkod	840 [CCT of 4000K]
Spridningsvinkel (nom)	120 °
Ljusflöde	1100 lm
Ljusutbyte (märkvärde) (nom)	115 lm/W
Färgbeteckning	Kallvit (CW)
Korrelerad färgtemperatur (nom)	4000 K
Färgbeständighet	<6
Färgåtergivningindex	82
LLMF vid slutet av nominell livslängd (nom)	70 %
Drift och elektricitet	
Ingångsfrekvens	50–60 Hz
Effektförbrukning	9,5 W
Lampström (nom)	52 mA
Tändningstid (nom)	0,5 s

Uppvärmningstid till 60 % ljus	0.5 s
Effektfaktor (fraktion)	0.9
Spänning (nom)	220–240 V
LED alternative to fluorescent lamp power	26 W
Ingående ström vid nätspänning	-
Max antal lampor på automatsäkring av B-typ 10 A – Nätspänning	-
Max antal ljuskällor på automatsäkring av typ B, 10 A – – EM-drivdon utan kompensationskondensator.	-
Max antal ljuskällor på automatsäkring av typ B, 10 A – – EM-drivdon med kompensationskondensator.	-
Max antal lampor på automatsäkring av B-typ 16 A – Nätspänning	-
Max antal ljuskällor på automatsäkring av typ B, 16 A – – EM-drivdon utan kompensationskondensator.	-
Max antal ljuskällor på automatsäkring av typ B, 16 A – – EM-drivdon med kompensationskondensator.	-
Kompatibilitet med drivdon	HF/nätspänning

Temperatur	
Omgivningstemperatur	–20 till +45 °C
T-Case max. (nom)	75 °C

# CorePro LED PLC 4P

## Styrenheter och dimring

Dimbar	Nej
--------	-----

## Mekanik och armaturhus

Ljuskällans ytbehandling	Frostad
Material i lampan	Plast
Produktens längd	200 mm
Lampform	PL-C

## Användning och godkännande

Energieffektivitetsklass	E
Energisparande produkt	Ja
Godkännandemärkningar	Uppfyller RoHS
Energiförbrukning kWh/1 000 tim	10 kWh
EPREL-registreringsnummer	1945440
CE-märkning	Ja
EU RoHS-kompatibel	Ja

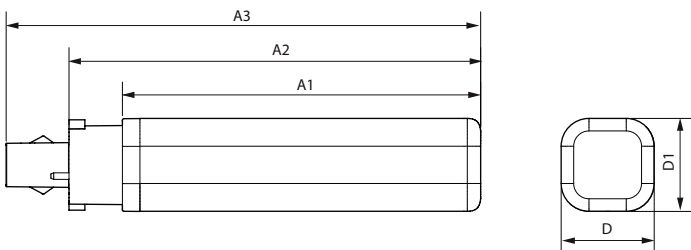
## Användningsförhållanden

kan den användas i slutna armaturer	Yes
-------------------------------------	-----

## Produktdata

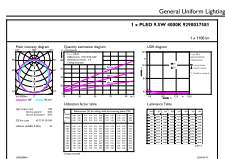
Beställningsproduktnamn	CorePro LED PLC 9.5W 840 4P G24q-3
Fullständigt produktnamn	CorePro LED PLC 9.5W 840 4P G24q-3
Full EOC	872016929051800
Beskrivning av lokal kod	8299473
Beställningsnummer	929003758102
Materialnummer (12NC)	929003758102
Lokal kod	8299473
Räknare – antal per förpackning	1
Nettovikt (styck)	0,108 kg
EAN/UPC - Produkt/fodral	8720169290518
Räknare - antal förpackningar per kartong	10
EAN/UPC - Hölje	8720169290525

## Måttskiss

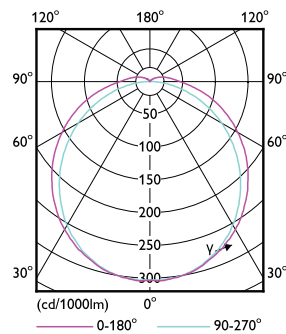


Product	D1	D	A1	A2	A3
CorePro LED PLC 9.5W 840 4P G24q-3	34 mm	34 mm	129 mm	148 mm	164 mm

## Fotometriska data



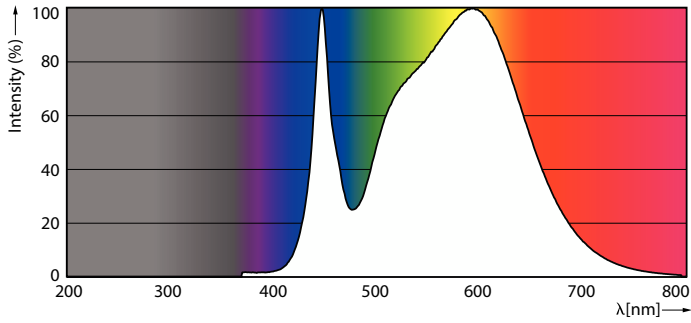
General uniform lighting - CorePro LED PLC 9.5W 840 4P G24q-3



Light Distribution Diagram - CorePro LED PLC 9.5W 840 4P G24q-3

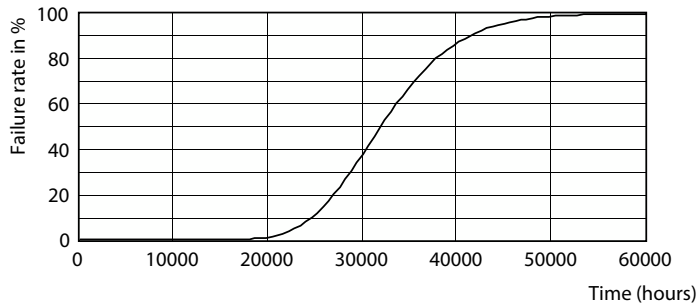
# CorePro LED PLC 4P

## Fotometriska data

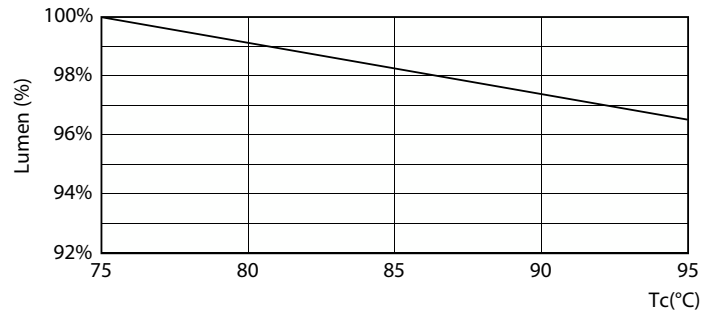


Spectral Power Distribution Colour - CorePro LED PLC 9.5W 840 4P G24q-3

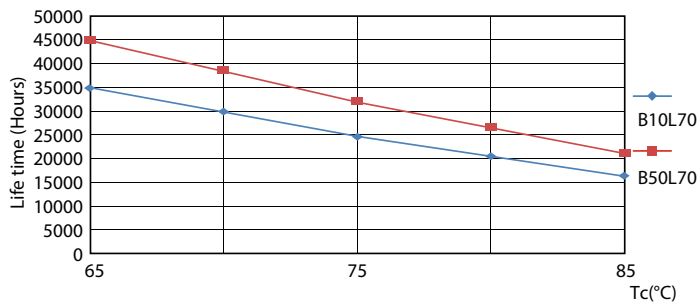
## Livslängd



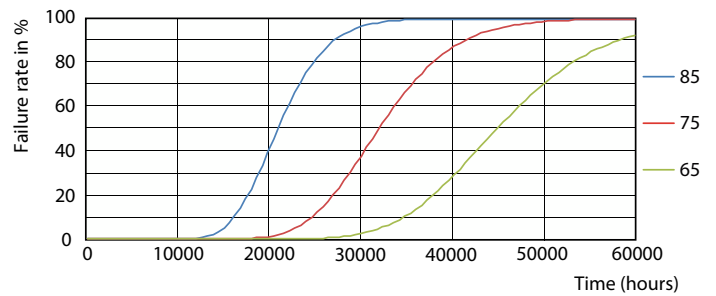
Life Expectancy Diagram



Lumen Maintenance Diagram - CorePro LED PLC 9.5W 840 4P G24q-3



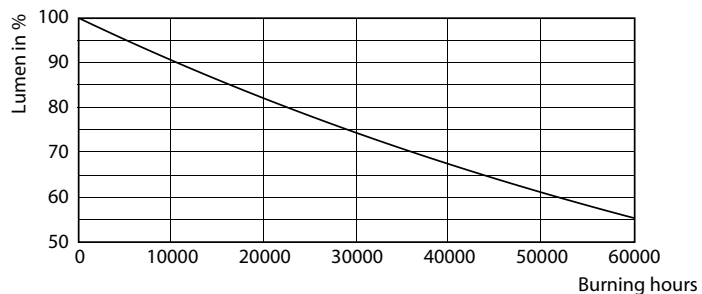
LifetimeVsTc



FailureRate

## CorePro LED PLC 4P

### Livslängd



Lumen Maintenance Diagram - CorePro LED PLC 9.5W 840 4P G24q-3

